

hlavní výkres

územní plán Mažice



Legenda

- řešené území
- zastavěné území k 1. 8. 2010
- zastavitelná plocha
- /vps veřejně prospěšná stavba

ÚSES

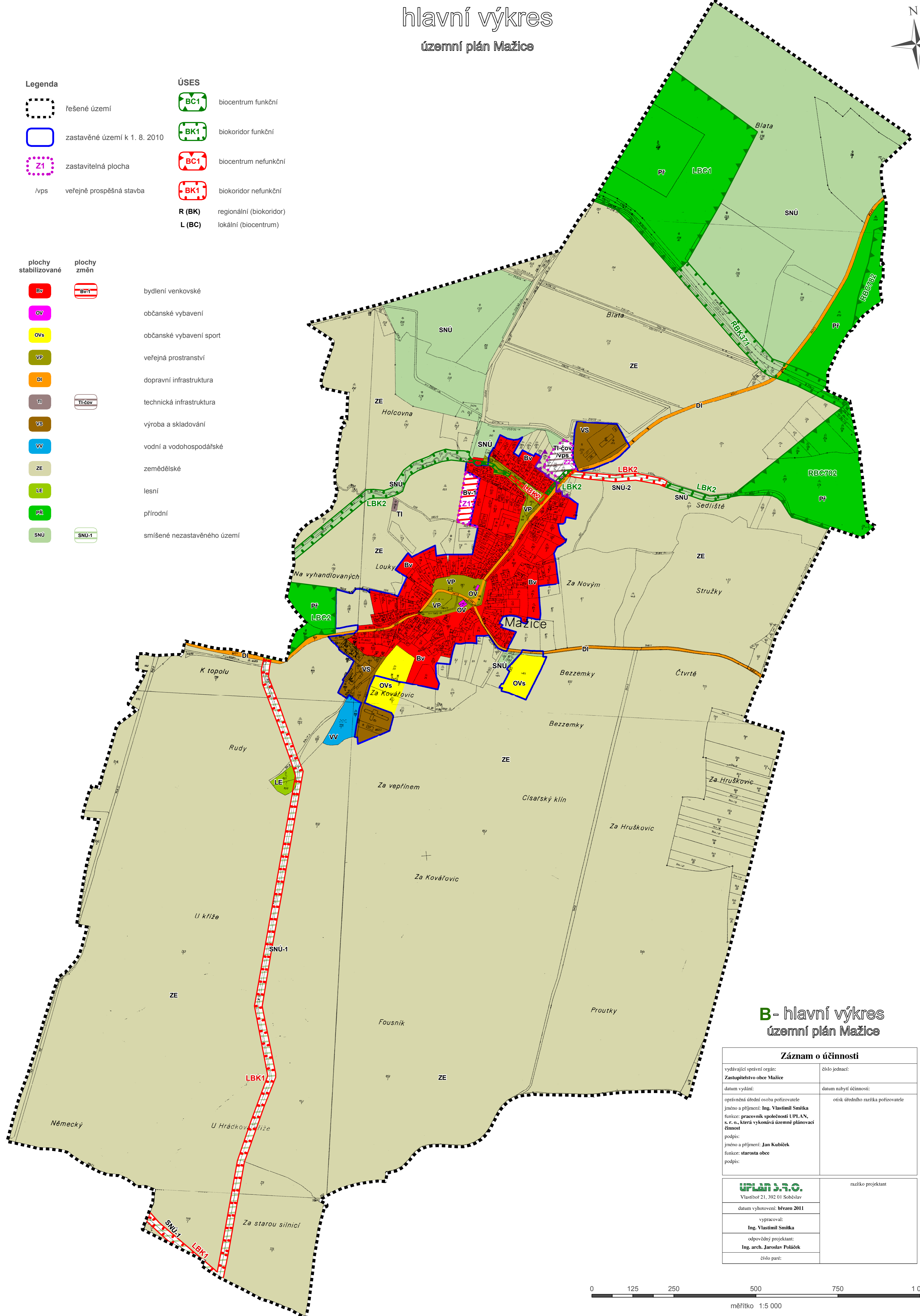
- biocentrum funkční
- biokoridor funkční
- biocentrum nefunkční
- biokoridor nefunkční
- R (BK)** regionální (biokoridor)
- L (BC)** lokální (biocentrum)

plochy stabilizované

- Bv bydlenné venkovské
- OV občanské vybavení
- OV_s občanské vybavení sport
- VP veřejná prostranství
- DI dopravní infrastruktura
- TI technická infrastruktura
- VS výroba a skladování
- VV vodní a vodo hospodářské
- ZE zemědělské
- LE lesní
- PR přírodní
- SNÚ smíšené nezastavěného území

plochy změn

- Bv-1
- OV-1
- OV_s-1
- VP-1
- DI-1
- TI-1
- VS-1
- VV-1
- ZE-1
- LE-1
- PR-1
- SNÚ-1



B- hlavní výkres územní plán Mažice

Záznam o účinnosti	
vydávající správní orgán: Zastupitelstvo obce Mažice	číslo jednací:
datum vydání:	datum nabytí účinnosti:
oprávněná úřední osoba pořizovatele jméno a příjmení: Ing. Vlastimil Smitka funkce: pracovník společnosti UPLAN, s. r. o., která vykonává územní plánovací činnost podpis: jméno a příjmení: Jan Kubíček funkce: starosta obce podpis:	otisk úředního razítka pořizovatele
UPLAN s.r.o. Vlastibřof 21, 392 01 Soběslav datum vyhotovení: březen 2011	razítko projektant
vypracoval: Ing. Vlastimil Smitka	
odpovědný projektant: Ing. arch. Jaroslav Poláček	
číslo paré:	

